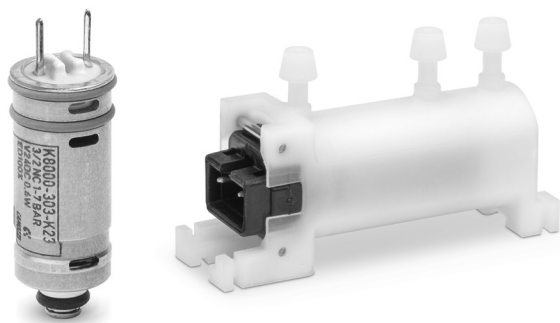


Розподільники з електромагнітним керуванням прямої дії Серія K8 - K8X

- 2/2 лін./поз. - нормально закриті (Н.З.) та нормально відкриті (Н.В.)
- 3/2 лін./поз. - нормально закриті (Н.З.) та нормально відкриті (Н.В.)
- 3/2 лін./поз. - універсальна версія (UNI, тиск можна подавати в будь-який канал)



- » Компактний дизайн
- » Висока продуктивність
- » Картриджного виконання
- » Великий ресурс
- » Підходить для використання з киснем

Завдяки особливому дизайну, дані розподільники можуть використовуватися у рішеннях, які потребують як компактності, так і високої продуктивності. Серія K8 використовується для керування приводами або дуже маленькими пристроями, і підходить для використання у портативному обладнанні завдяки малому енергоспоживанню, зменшеній вазі та розмірам.

Електропневматичні розподільники прямої дії Серії K8 доступні у виконанні 2/2 або 3/2 лін./поз., в Н.З., Н.В. і універсальному виконанні, що дозволяє подавати надлишковий тиск в усі канали в межах зазначеного діапазону тисків.

ОСНОВНІ ХАРАКТЕРИСТИКИ

ТЕХНІЧНІ ХАРАКТЕРИСТИКИ

Тип розподільника	2/2 Н.З. - 3/2 Н.З. - 2/2 Н.В. - 3/2 Н.В. - 3/2 UNI
Дія	прямої дії, сідельного типу
Пневматичне приєднання	картридж на плиту / фітинг «ялинка» під трубку 4/2 - 4/2.5 - 5/3 мм
Умовний прохід	0.5 ÷ 0.7 мм
Номінальні витрати кв (л/хв)	0.08 ÷ 0.15
Робочий тиск	-1 ÷ 3 ... 7 бар
Робоча температура	0 ÷ 50°C
Робоче середовище	очищене повітря без необхідності маслорозпилення відповідно ISO 8573-1:2010 [6:4:4]. Потребує встановлення відцентрових фільтрів 25 мкм і 5 мкм, для забезпечення класу очищення повітря за стандартом ISO 8573-1:2010 [6:8:4]. Інертні гази, підходить для використання з киснем.
Час спрацювання (ISO 12238)	вкл. <10 мс – викл. <10 мс
Монтаж	у будь-якому положенні

МАТЕРІАЛИ

Зовнішні елементи	латунь, неіржавна сталь, PBT технополімер
Ущільнення	FKM
Внутрішні елементи	неіржавна сталь - мідь емальована

ЕЛЕКТРИЧНІ ХАРАКТЕРИСТИКИ

Напруга	3...24 V DC - інші напруги за запитом
Допустимий діапазон напруги	±10%
Потужність споживання	0.6 W
Робочий цикл	100% безперервний режим роботи
Електричне підключення	2 контакти Ø 0.5 мм, з міжцентровою відстанню 4 мм
Клас захисту	IP00

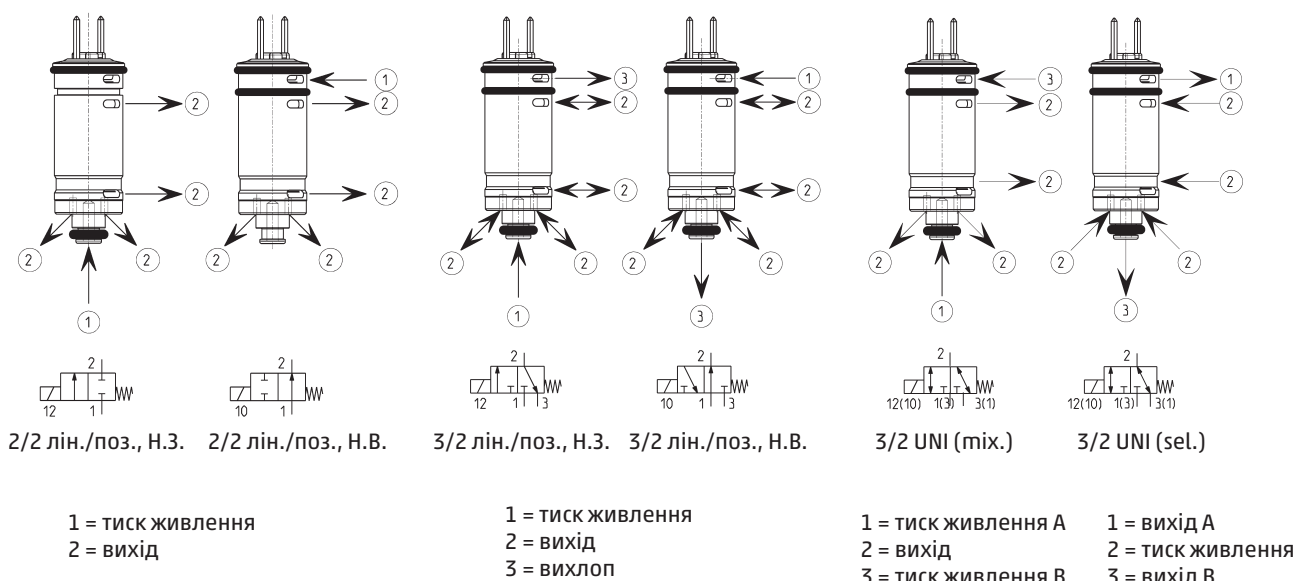
Спеціальні виконання за запитом

КОДУВАННЯ

K8	0	00	-	3	0	3	-	K	2	3
----	---	----	---	---	---	---	---	---	---	---

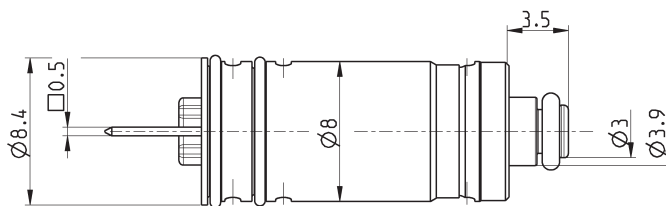
K8	СЕРІЯ
0	ВИКОНАННЯ: 0 = одинарний розподільник X = одинарний розподільник з корпусом PBT технополімер
00	КІЛЬКІСТЬ МІСЦЬ: 00 = розподільник без плити 1A = розподільник з корпусом з PBT технополімер і фітінгами під трубку \varnothing 4/2 мм 1B = розподільник з корпусом PBT технополімер і фітінгами під трубку \varnothing 4/2.5 мм 1C = розподільник з корпусом з PBT технополімер і фітінгом під трубку \varnothing 5/3 мм
3	КІЛЬКІСТЬ ЛІНІЙ - ФУНКЦІЯ: 3 = 3/2 лін./поз., Н.З. 4 = 3/2 лін./поз., Н.В. 5 = 2/2 лін./поз., Н.З. 6 = 2/2 лін./поз., Н.В. 7 = 3/2 лін./поз., UNI, тиск в будь-який канал
0	МАТЕРІАЛИ ТА УЩІЛЬНЕННЯ: 0 = клапанного типу, ущільнення FKM
3	УМОВНИЙ ПРОХІД: 3 = \varnothing 0.5 мм (максимальний тиск 7 бар) 5 = \varnothing 0.7 мм 6 = \varnothing 0.5 мм (максимальний тиск 4 бар)
K	МАТЕРІАЛИ: K = корпус - неіржавна сталь, латунний умовний прохід
2	ТИП ЕЛЕКТРИЧНОГО ПІДКЛЮЧЕННЯ: 2 = 2-контактний штирковий роз'єм, 4 мм 3 = роз'єм JST, з проводами 300 мм
3	НАПРУГА - ПОТУЖНІСТЬ: 1 = 6 V DC - 0.6 W 2 = 12 V DC - 0.6 W 3 = 24 V DC - 0.6 W 5 = 5 V DC - 0.6 W 6 = 3 V DC - 0.6 W
	ВЕРСІЯ: = стандарт OX1 = для використання з киснем (нелеткі залишки менше 550 мг/м ²)

ДОСТУПНІ ФУНКЦІЇ

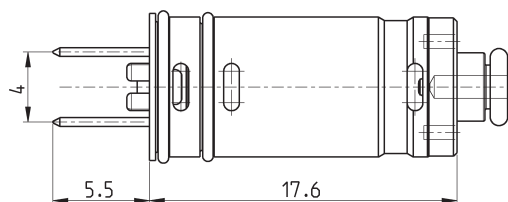
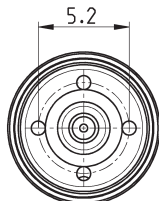


Версія 3/2 UNI може застосовуватися як Н.З., так і Н.В., при цьому можлива подача тиску живлення в канал 2 для застосування якості клапана перемикання каналів (SEL./SELECTION) АБО подача двох тисків в канали 1 і 3 для змішування газів (MIX./MIXING).

Розподільник Серія К8 - картриджна версія



* = вкажіть НАПРУГУ-ПОТУЖНІСТЬ (див. КОДУВАННЯ)



РОЗПОДІЛЬНИКИ СЕРІЯ К8 - К8Х

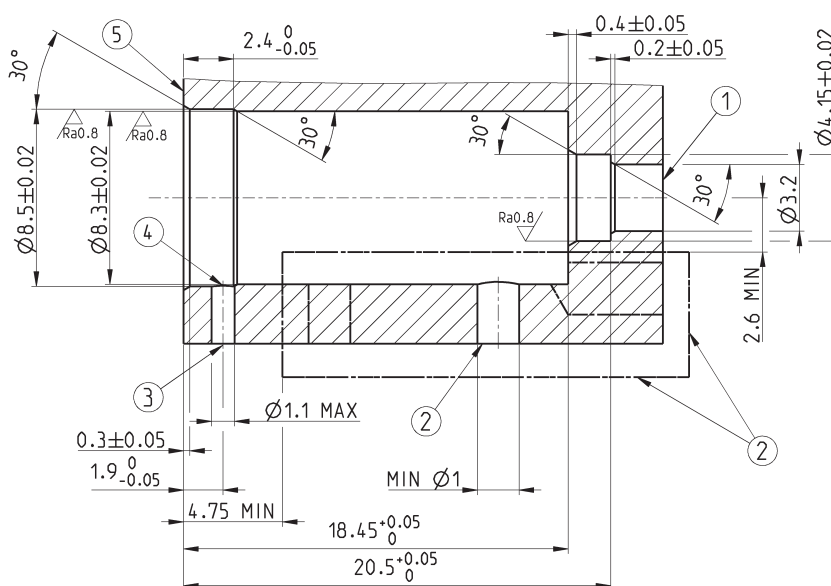
Мод.	Функція	Умовний прохід Ø (мм)	kv (л/хв)	Мін. ÷ макс. тиск (бар)
K8000-503-K2*	2/2 Н.З.	0.5	0.08	1 ÷ 7
K8000-506-K2*	2/2 Н.З.	0.5	0.08	-1 ÷ 4
K8000-505-K2*	2/2 Н.З.	0.7	0.15	-1 ÷ 3
K8000-603-K2*	2/2 Н.В.	0.6	0.10	1 ÷ 7
K8000-606-K2*	2/2 Н.В.	0.5	0.10	-1 ÷ 4
K8000-303-K2*	3/2 Н.З.	0.5	0.08	1 ÷ 7
K8000-306-K2*	3/2 Н.З.	0.5	0.08	-1 ÷ 4
K8000-305-K2*	3/2 Н.З.	0.7	0.15	-1 ÷ 3
K8000-403-K2*	3/2 Н.В.	0.6	0.10	1 ÷ 7
K8000-406-K2*	3/2 Н.В.	0.6	0.10	-1 ÷ 4
K8000-405-K2*	3/2 Н.В.	0.6	0.10	1 ÷ 7
K8000-703-K2*	3/2 UNI	0.5	0.08	0 ÷ 3
K8000-705-K2*	3/2 UNI	0.7	0.15	-1 ÷ 2

Розподільник Серія К8 - монтаж розподільника на плиту

Примітка: для досягнення високої продуктивності, отвори каналів плити повинні бути співвісні з відповідними отворами розподільника.

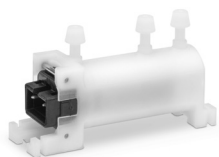
ОПИС:

- 1 = Порт 1
- 2 = Порт 2
- 3 = Порт 3
- 4 = Без нерівностей
- 5 = Поверхня повинна бути врівняна з верхньою поверхнею клапана



ФУНКЦІЯ	2/2 Н.З.	2/2 Н.В.	3/2 Н.З.	3/2 Н.В.	3/2 UNI (mix.)	3/2 UNI (sel.)
ПОРТ 1	Вхід	-	Вхід	Вихлоп	Вхід А	Вихід А
ПОРТ 2	Вихід	Вихід	Вихід	Вихід	Вихід	Вхід
ПОРТ 3	-	Вхід	Вихлоп	Вхід	Вхід В	Вихід В

Розподільник Серія К8Х - версія з корпусом РВТ технополімер

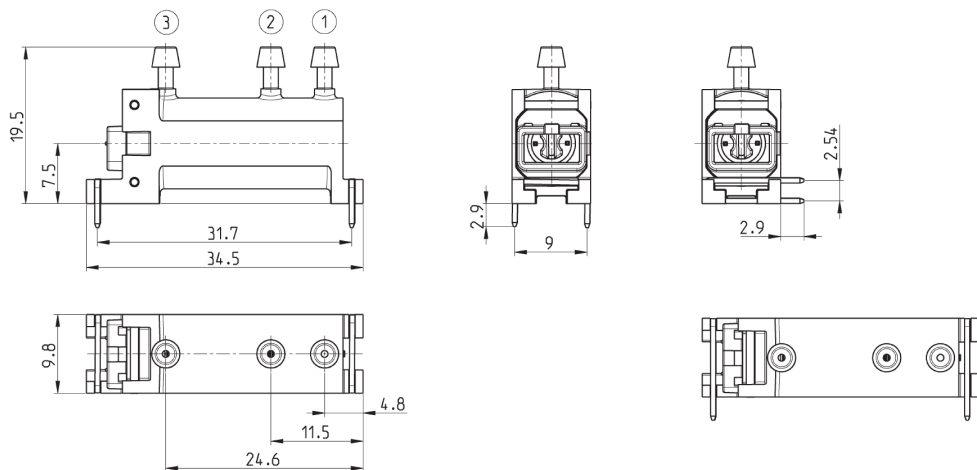
Новинка


* = вкажіть КІЛЬКІСТЬ МІСЦЬ та
НАПРУГУ-ПОТУЖНІСТЬ
(див. КОДУВАННЯ)

Мод.	Функція	Умовний прохід Ø (мм)	kv (л/хв)	Мін. ÷ макс. тиск (бар)
K8X1*-503-K3*	2/2 Н.З.	0.5	0.08	1 ÷ 7
K8X1*-506-K3*	2/2 Н.З.	0.5	0.08	-1 ÷ 4
K8X1*-505-K3*	2/2 Н.З.	0.7	0.15	-1 ÷ 3
K8X1*-603-K3*	2/2 Н.В.	0.6	0.10	1 ÷ 7
K8X1*-606-K3*	2/2 Н.В.	0.6	0.10	-1 ÷ 4
K8X1*-303-K3*	3/2 Н.З.	0.5	0.08	1 ÷ 7
K8X1*-306-K3*	3/2 Н.З.	0.5	0.08	-1 ÷ 4
K8X1*-305-K3*	3/2 Н.З.	0.7	0.15	-1 ÷ 3
K8X1*-403-K3*	3/2 Н.В.	0.6	0.10	1 ÷ 7

РОЗПОДІЛЬНИКИ СЕРІЯ К8 - К8Х

Розподільник Серія К8Х - розміри



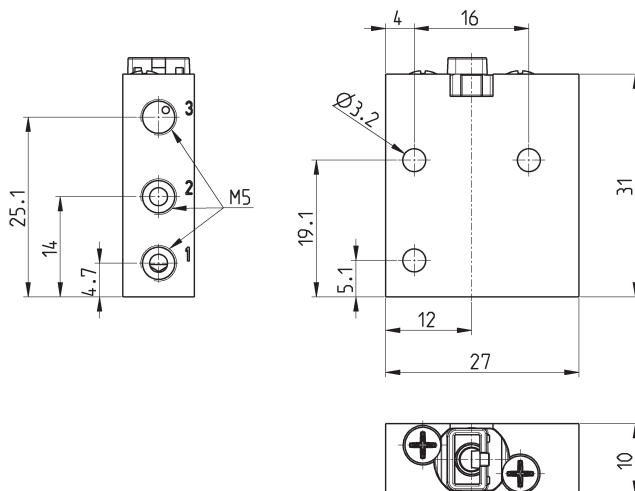
ФУНКЦІЯ	2/2 Н.З.	2/2 Н.В.	3/2 Н.З.	3/2 Н.В.	3/2 UNI (mix.)	3/2 UNI (sel.)
ПОРТ 1	Вхід	-	Вхід	Вихлоп	Вхід А	Вихід А
ПОРТ 2	Вихід	Вихід	Вихід	Вихід	Вихід	Вхід
ПОРТ 3	-	Вхід	Вихлоп	Вхід	Вхід В	Вихід В

Одномісний корпус для Серії K8



Матеріал: анодований алюміній
Пневматичне приєднання: M5

ВАЖЛИВО: застосовується тільки з електричним кабелем Мод. 120-J...

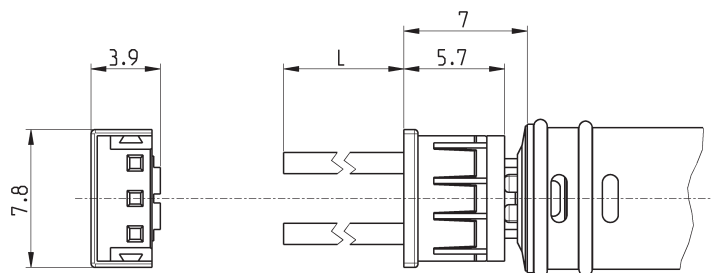


Мод.
K8303/14C

Роз'єм Мод. 120-...



Переріз кабелю: 0,22 мм²
Зовнішній діаметр кабелю: 1.2 мм
Матеріал ізоляції: PVC

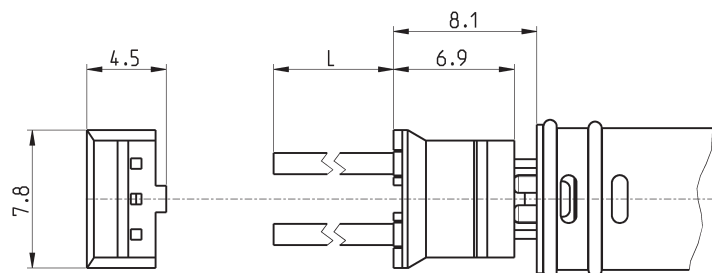


Мод.	Опис	Колір	L = Довжина кабелю	Фіксація кабелю
120-803	ізолюваний кабель	білий	300 мм	опресування
120-806	ізолюваний кабель	білий	600 мм	опресування

Роз'єм з кабелем Мод. 120-J...



Переріз кабелю: 0,22 мм²
Зовнішній діаметр кабелю: 1.1 мм
Матеріал ізоляції: PVC



Мод.	Опис	Колір	L = Довжина кабелю	Фіксація кабелю
120-J803	ізолюваний кабель роз'єм J	білий	300 мм	опресування
120-J806	ізолюваний кабель роз'єм J	білий	600 мм	опресування